



LightPad Series

By Artograph

User's Guide

<i>LightPad User's Guide</i>	1
<i>LightPad Manual de usuario</i>	3
<i>LightPad Guide de l'utilisateur</i>	5
<i>LightPad Bedienungsanleitung</i>	7
<i>LightPad Guida ad uso dell'utente</i>	9
<i>LightPad Gebruikershandleiding</i>	11

Thank You...

for purchasing an Artograph® advanced LED illuminated light box. This new LED technology offers the artists, crafters and designers a compact and brilliantly lit work surface for creating and designing creative projects from fine art to crafts. We hope you enjoy your new Artograph® LightPad and if you have any questions or suggestions, please visit us online at

www.artograph.com

Electrically-operated product. For use by ages 15 and up.

ARTOGRAPH®

www.artograph.com

525 9th Street S., Delano, MN 55328-8624 U.S.A.

Phone: 888-975-9555 / 763-553-1112 Fax: 763-553-1262

PLEASE SAVE THESE INSTRUCTIONS

Important Safety Instructions

When using this light box, always follow basic safety precautions, including the following:

1. Read and understand all instructions before using.
2. Supervision is necessary when used by or near children. Do not leave unattended while in use.
3. Do not operate this equipment with a damaged power cord or if the unit has been dropped or otherwise damaged, until a qualified electrician has examined it.
4. If an extension cord is necessary, be sure it has a suitable current rating. Cords rated for less amperage than this equipment may overheat. Be careful to arrange the cord so that it will not be tripped over or pulled.
5. Always unplug from the electrical outlet when not in use. Disconnect by grasping and pulling the adapter plug from the outlet; never yank the cord to disconnect the plug.
6. Do not immerse in water. If the unit receives water damage, do not use until inspected by a qualified electrician.

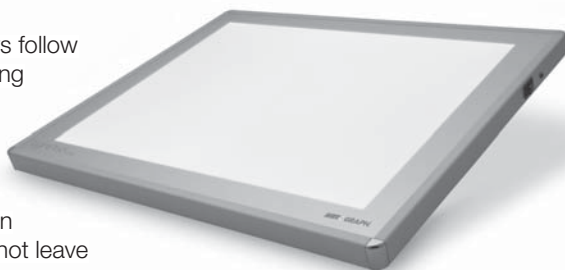
Set Up & Operation

1. Remove light box from box and its protective fabric sleeve. Always store your LightPad in this sleeve to keep it safe and scratch free.
2. Plug the cord into the LightPad and an electrical outlet.
3. Flip the power switch located on the upper right side of the light box.

Maintenance

Cleaning

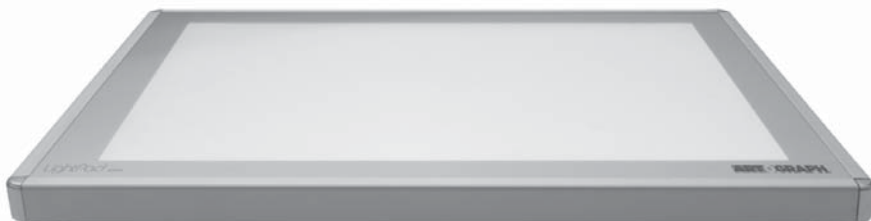
Clean the acrylic surface and aluminum sides with a soft cloth and nonabrasive cleaner. Never apply cleaner directly onto LightPad as it may seep inside the unit.



Product Warranty

All Artograph® LightPads are warranted against all defects in material and workmanship for one year from the date of sale to the original purchaser. Any part of the equipment which becomes defective under normal installation and use will be repaired or replaced by Artograph® without charge for factory labor and materials, providing the equipment is returned, shipping pre-paid, to our factory within this period. All returns require a RETURN AUTHORIZATION NUMBER. Any product received without authorization will be returned. Equipment repaired or replaced under warranty will be returned freight or postage prepaid. The warranty for repaired or replacement parts shall be for the duration of the original warranty. This does not apply to equipment which has been subjected to abuse, accident, or alteration, nor to equipment which has been improperly installed or wired in violation of the printed instructions furnished.

Register your LightPad Series light box online at www.artograph.com.



LightPad

de Artograph

Manual de usuario

Muchas gracias...

por adquirir la caja de luz iluminada con LED de avanzada de Artograph®. La nueva tecnología LED le brinda a los artistas, artesanos y diseñadores una superficie de trabajo compacta y altamente iluminada para que puedan crear y diseñar proyectos creativos, desde bellas artes hasta artesanías. Esperamos que disfrute de la nueva LightPad de Artograph® y, si tuviera alguna duda o sugerencia, visítenos en línea en

www.artograph.com

Producto eléctrico. No apto para uso por menores de 15 años.

ARTOGRAPH®
www.artograph.com

525 9th Street South, Delano, MN 55328-8624 EE. UU.
Teléfono: 888-975-9555 / 763-553-1112 Fax: 763-553-1262

PLEASE SAVE THESE INSTRUCTIONS

Instrucciones importantes de seguridad

Cuando utilice esta caja de luz, respete siempre estas precauciones básicas de seguridad, inclusive:

1. Lea y comprenda las instrucciones antes de utilizarla.
2. Se requiere supervisión si la utilizan niños o se la utiliza cerca de ellos. No la descuide mientras esté en uso.
3. No opere este equipamiento si el cable está dañado o si se ha tirado o dañado de algún modo la unidad, hasta que un electricista calificado la haya revisado.
4. Si se necesitara un alargador, asegúrese de que tenga el régimen de energía adecuado. Los cables diseñados para un amperaje menor que el de este equipo pueden recalentarse. Tenga la precaución de colocar el cable de tal forma que no se tire ni desconecte.
5. Desenchúfela de la salida de energía eléctrica cuando no la utilice. Para desconectarla, agarre el conector del adaptador y tire de él para sacarlo de la salida. No tire del cable para desconectarlo.
6. No la sumerja en agua. Si la unidad se daña por agua, no la utilice hasta que un electricista calificado la inspeccione.



Mantenimiento

Limpieza

Limpie la superficie de acrílico y los lados de aluminio con un paño suave y con limpiador no abrasivo. No aplique el limpiador directamente sobre LightPad, puesto que puede escurrirse dentro de la unidad.

Garantía del producto

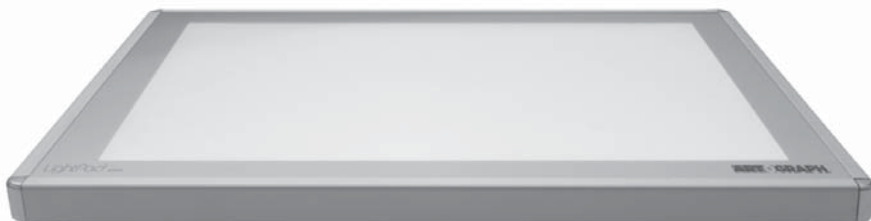
LightPads de Artograph® están garantizadas por todos los defectos en material y confección durante un año, a partir de la fecha de venta al comprador original. Artograph® reparará o reemplazará toda pieza del equipo que presente defectos, en una instalación y uso normales, sin cargo de trabajo en fábrica ni de materiales, siempre que se devuelva el equipo, con gastos de envío prepagos, a la fábrica dentro de este periodo. Todas las devoluciones requieren de un NÚMERO DE AUTORIZACIÓN DE DEVOLUCIÓN. Todo producto recibido sin esta autorización se devolverá al remitente. El equipamiento reparado o reemplazado conforme a la garantía se enviará por flete a pagar o por correo prepago. La garantía de las piezas reparadas o reemplazadas será por la duración de la garantía original. Esta garantía no cubre equipos que hayan sido objeto de abuso, accidentes o alteraciones ni a equipos que se hayan instalado de manera incorrecta o que se hayan conectado infringiendo las instrucciones escritas.

Configuración y funcionamiento

1. Retire la caja de luz y la cubierta de tela de protección. Almacene LightPad con la cubierta para resguardarla y para que no se raye.
2. Conecte el adaptador a LightPad y al tomacorriente.
3. Presione el interruptor de energía ubicado en el extremo superior derecho de la caja de luz.

Registrar su producto Artograph en internet a través de nuestra página:

www.artograph.com



LightPad

d'Artograph

Guide de l'utilisateur

Merci...

d'avoir acheté la table lumineuse à DEL d'Artograph®. Cette nouvelle technologie offre aux artistes, artisans et designers une surface de travail lumineuse compacte pour créer et concevoir leurs projets (beaux-arts, artisanat, etc.). Nous espérons que votre LightPad vous donnera entière satisfaction. Si vous avez des questions ou des suggestions à nous faire, veuillez visiter notre site

www.artograph.com

Dispositif électrique. À partir de 15 ans.

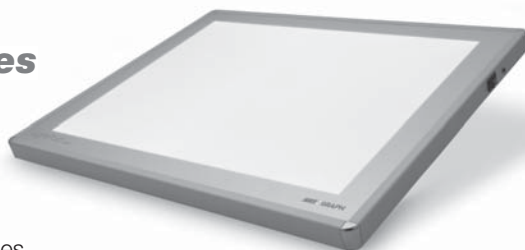
ARTOGRAPH®
www.artograph.com

525 9th Street South, Delano, MN 55328-8624 U.S.A.
Téléphone : 888-975-9555 / 763-553-1112 Télécopie: 763-553-1262

PLEASE SAVE THESE INSTRUCTIONS

Instructions importantes relatives à la sécurité

Lors de l'utilisation de ce boîtier lumineux, toujours respecter les règles de sécurité élémentaires :



1. Veuillez lire et comprendre toutes les consignes avant utilisation.
2. Une supervision est nécessaire en cas d'utilisation par ou à proximité d'un enfant. L'utilisation du dispositif doit toujours être supervisée.
3. Ne pas utiliser ce dispositif si le cordon d'alimentation est endommagé, si l'unité est tombée ou endommagée, tant que le dispositif n'a pas été contrôlé par un électricien qualifié.
4. Si une rallonge électrique s'avère nécessaire, s'assurer que son courant nominal est approprié. Les rallonges prévues pour un ampérage moindre que celui de cet appareil sont susceptibles de surchauffer. Prendre soin de disposer la rallonge de façon à ce qu'elle ne risque pas de faire trébucher ou d'être soumise à une traction.
5. Débrancher toujours l'appareil de la prise électrique quand il n'est pas en cours d'utilisation. Débrancher en saisissant et en tirant la fiche de l'adaptateur de la prise murale ; ne jamais tirer sur la rallonge pour débrancher la fiche.
6. Ne pas plonger dans l'eau. Si l'appareil a été endommagé par des projections d'eau, ne pas l'utiliser avant qu'un électricien qualifié l'ait examiné.

Installation et Fonctionnement

1. Retirer la table lumineuse de la boîte et retirer sa protection en tissu. Toujours stocker le LightPad dans cette manche protectrice pour éviter de la rayer.
2. Brancher le cordon dans le LightPad et dans la prise électrique.
3. Basculer l'interrupteur situé sur le côté supérieur droit de la table lumineuse.

Entretien Nettoyage

Nettoyer la surface en acrylique et les faces en aluminium avec un tissu doux et un agent nettoyant non-abrasif. Ne jamais appliquer l'agent nettoyant directement sur le LightPad pour éviter qu'il ne pénètre à l'intérieur de l'unité.

Garantie du produit

Tous les LightPads d' Artograph® sont garantis pièces et main d'œuvre pendant un an à partir de la date de vente à l'acheteur d'origine. Toute pièce de cet appareil présentant une défectuosité après une installation et une utilisation normale sera réparée ou remplacée gratuitement par Artograph®, à condition que l'appareil ait été retourné, port payé, à notre usine pendant cette période. Un NUMÉRO D'AUTORISATION DE RETOUR est nécessaire pour chaque retour. Tout produit reçu sans autorisation sera renvoyé. Un appareil réparé ou remplacé sous garantie sera retourné en port payé. La durée de la garantie des pièces réparées ou remplacées sera la même que celle de la garantie d'origine. Cette garantie ne s'applique pas à un appareil qui aurait fait l'objet d'une utilisation abusive, d'un accident ou d'une altération, ni à un appareil qui aurait été mal installé ou câblé en violation avec les instructions imprimées fournies.

Vous pouvez également inscrire votre produit Artograph en ligne à www.artograph.com.



Artograph LightPad

Bedienungsanleitung

Vielen Dank...

dass Sie einen fortschrittlichen, LED-beleuchteten Artograph® Leuchtkasten gekauft haben. Diese neue LED-Technologie bietet den Künstlern, Kunsthandwerkern und Designern eine kompakte und brilliant beleuchtete Arbeitsfläche zum Erstellen und Gestalten kreativer Kunst- und Handwerksprojekte. Wir hoffen, dass Sie Ihr Artograph® LightPad genießen; und wenn Sie Fragen oder Vorschläge haben, besuchen Sie uns online unter

www.artograph.com

***Elektrisches Produkt. Zur Benutzung für Personen,
die mindestens 15 Jahre alt sind.***

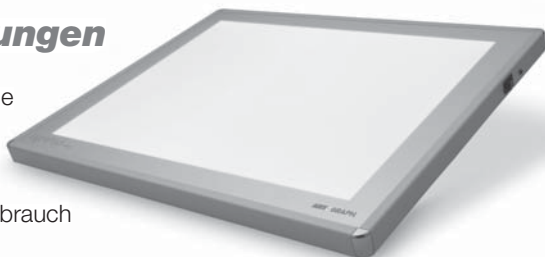
ARTOGRAPH®
www.artograph.com

525 9th Street South, Delano, MN 55328-8624 U.S.A.
Telefon: 888-975-9555 / +1-763-553-1112 / Fax: 763-553-1262

PLEASE SAVE THESE INSTRUCTIONS

Wichtige Sicherheitsanweisungen

Treffen Sie bei Verwendung dieses Leuchtkastens immer grundlegende Sicherheitsvorkehrungen, einschließlich der folgenden:



1. Lesen und verstehen Sie vor Gebrauch alle Anweisungen.
2. Wenn der Leuchtkasten von oder in der Nähe von Kindern verwendet wird, darf dies nur unter Aufsicht geschehen. Das Gerät während der Verwendung nicht unbeaufsichtigt lassen!
3. Benutzen Sie dieses Gerät nicht mit einem beschädigtem Netzanschlusskabel, wenn es heruntergefallen oder auf andere Weise beschädigt ist, bis ein qualifizierter Elektriker es überprüft hat.
4. Ist ein Verlängerungskabel erforderlich, stellen Sie sicher, dass dieses eine geeignete Nennstromstärke aufweist. Kabel, die auf eine niedrigere Stromstärke ausgelegt sind, können überhitzen. Legen Sie das Kabel so hin, dass Sie nicht darüber stolpern oder es herausziehen können.
5. Ziehen Sie es immer den Stecker aus der Steckdose, wenn das Gerät nicht verwendet wird. Ziehen Sie den Adapterstecker heraus, indem Sie ihn greifen und an ihm ziehen. Dabei niemals am Kabel ziehen.
6. Nicht in Wasser eintauchen. Wenn das Gerät einen Wasserschaden aufweist, benutzen Sie es nicht, bevor es von einem qualifizierten Elektriker überprüft wurde.

Einrichtung & Betrieb

1. Entfernen Sie den Leuchtkasten aus seiner Verpackung und aus seiner Schutzhülle. Bewahren Sie Ihr Lightpad in dieser Schutzhülle, damit es unversehrt und kratzerfrei bleibt.
2. Stecken Sie das Anschlusskabel in den Leuchtkasten und in eine Steckdose ein.
3. Schalten Sie den Schalter oben rechts auf dem Leuchtkasten ein.

Wartung

Reinigung

Reinigen Sie die Akryloberfläche und die Seiten aus Aluminium mit einem weichen Tuch und einem nicht scheuernden Reinigungsmittel. Bringen Sie das Reinigungsmittel nicht direkt auf das LightPad auf, da es in das Gerät einsickern kann.

Produktgarantie

Es wird für einen Zeitraum von einem Jahr ab dem Datum des Verkaufs an den ursprünglichen Käufer garantiert, dass die Artograph®-LightPads frei von Material- und Verarbeitungsfehlern sind. Jegliche Teile des Geräts, die bei normaler Installation und unter normaler Verwendung defekt werden, werden von Artograph® ohne Berechnung der im Werk anfallenden Arbeits- und Materialkosten repariert oder ersetzt, vorausgesetzt das Gerät wird innerhalb dieses Zeitraums an unser Werk zurückgesendet, und der Versand wird im Voraus bezahlt. Besorgen Sie sich vor der Rücksendung eine RÜCKGABEAUTHORISATIONSNUMMER. Produkte, die ohne Authorisation bei uns ankommen, werden sofort zurückgesendet. Im Rahmen der Garantie reparierte oder ersetzte Geräte werden nach Vorauszahlung der Fracht- oder Portogebühr zurückgesendet. Die Garantie für Reparatur- oder Ersatzteile gilt für die Dauer der Originalgarantie. Das gilt weder bei unsachgemäßem Gebrauch der Geräte, bei Beschädigung durch Unfall oder Modifizierung der Geräte, noch für Geräte, die nicht gemäß der mitgelieferten, gedruckten Anweisungen installiert oder angeschlossen wurden.

Das Artograph Produkt kann auch online unter www.artograph.com registriert werden.



LightPad Artograph

Guida ad uso dell'utente

Grazie...

per aver acquistato un apparecchio luminoso con tecnologia LED avanzata Artograph®. Questa nuova tecnologia a LED offre agli artisti, agli artigiani e ai disegnatori una superficie di lavoro compatta e brillante ottima per la creazione e il disegno di progetti creativi dalle belle arti all'arte manuale. Ci auguriamo possiate beneficiare di tutte le splendide caratteristiche di questo nuovo LightPad di Artograph®, per domande o suggerimenti visitate il sito

www.artograph.com

***Prodotto a funzionamento elettrico.
L'uso è consentito a partire dai 15 anni di età in su.***

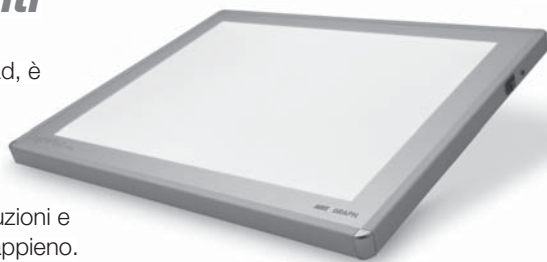
ARTOGRAPH®
www.artograph.com

525 9th Street South, Delano, MN 55328-8624 U.S.A.
Telefono: 888-975-9555 / +1 763-553-1112 Fax: 763-553-1262

PLEASE SAVE THESE INSTRUCTIONS

Istruzioni importanti per la sicurezza

Durante l'utilizzo di questo LightPad, è necessario attenersi sempre alle norme di sicurezza di base, tra le quali ricordiamo:



1. Prima dell'utilizzo leggere le istruzioni e assicurarsi di averle comprese appieno.
2. Prestare la massima attenzione, in caso di utilizzo da parte/in presenza di bambini. Non lasciare incustodito l'apparecchio mentre è in funzione.
3. Non utilizzare l'apparecchio in caso di cavo danneggiato, o se l'unità ha subito cadute nonché danni di altro tipo e in tal caso sottoporre l'apparecchio ad esame da parte di un elettricista qualificato.
4. Se fosse necessario utilizzare una prolunga, verificare che la corrente nominale sia idonea. I cavi con amperaggio inferiore a quello del dispositivo possono causare surriscaldamento. Sistemare la prolunga in modo da non inciamparvi o da evitare strappi.
5. Scollegare sempre l'apparecchio dalla rete elettrica quando non è in uso. Per scollegare il dispositivo impugnare la spina dell'adattatore e staccarla dalla presa di corrente senza tirare il cavo.
6. Non immergere in acqua. Se l'apparecchio entra in contatto con acqua, o con liquido di altro tipo, non utilizzarlo finché non sia stato sottoposto a controllo da parte di un elettricista qualificato.

Impostazione e funzionamento

1. Rimuovere il LightPad, con la custodia protettiva di default, dall'alloggiamento. Conservare sempre il LightPad nella sua custodia per evitare che si graffi.
2. Inserire la spina del cavo nel LightPad e in una presa elettrica.
3. Accendere il dispositivo mediante l'interruttore situato sul lato destro superiore del LightPad.

Manutenzione

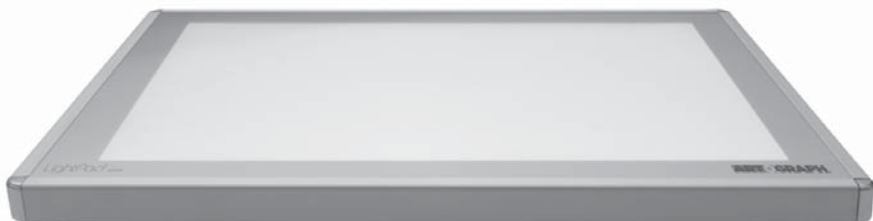
Pulizia

Pulire sia la superficie in plastica, sia le parti in alluminio con un panno morbido e un detersivo non abrasivo. Non versare per nessun motivo il detersivo direttamente sul LightPad, perchè potrebbe penetrare all'interno dell'apparecchio.

Garanzia del prodotto

Tutti i LightPads Artograph® sono garantiti esenti da difetti nei materiali e nella lavorazione per un anno dalla data di vendita al primo acquirente. Ogni parte dell'attrezzatura che risulti difettosa se normalmente installata e utilizzata potrà essere riparata o sostituita da Artograph® senza alcun addebito per la manutenzione e i materiali occorrenti, a condizione che l'attrezzatura sia restituita con le spese di spedizione pre-pagate all'azienda produttrice entro il periodo di validità della garanzia. Tutti i resi richiedono un NUMERO DI AUTORIZZAZIONE AL RESO. Tutti i prodotti resi senza autorizzazione verranno rispediti al mittente. L'attrezzatura riparata o sostituita nel periodo di validità della garanzia sarà restituita con nolo o costi di spedizione prepagati. Per i componenti riparati o sostituiti, la garanzia avrà validità per l'intera durata della garanzia originale. Tale garanzia non si estende a copertura dell'attrezzatura soggetta a maltrattamento, incidentata, manomessa o alterata né all'attrezzatura che sia stata installata in modo improprio o violando le istruzioni fornite.

Potete inoltre registrare il vostro prodotto Artograph online al sito www.artograph.com



Artograph LightPad

Gebbruikershandleiding

Dank u...

voor uw aanschaf van een Artograph® geavanceerde LED-verlichte lichtbak. Deze nieuwe LED-technologie biedt artiesten, handwerkers en ontwerpers een compact en briljant verlicht werkoppervlak voor het creëren en ontwerpen van creatieve projecten, van beeldende kunst tot ambachtelijk werk. We hopen dat u veel plezier zult hebben van uw nieuwe Artograph® LightPad; als u vragen of opmerkingen heeft, bezoek ons dan on-line:

www.artograph.com

***Elektrisch bediend product.
Te gebruiken door personen van 15 jaar en ouder.***

ARTOGRAPH®
www.artograph.com

525 9th Street South, Delano, MN 55328-8624 U.S.A.
Tel: 888-975-9555 / +1 763 553 1112 Fax: +1 763-553-1262

PLEASE SAVE THESE INSTRUCTIONS

Belangrijke veiligheidsinstructies

Volg bij gebruik van deze lichtbak altijd de voorzorgsmaatregelen voor de basisveiligheid, inclusief de volgende:



1. Lees en begrijp alle instructies voordat u het apparaat gebruikt.
2. Supervisie door een volwassene is noodzakelijk bij gebruik van het apparaat door of bij kinderen. Niet onbeheerd achterlaten tijdens gebruik.
3. Gebruik dit apparaat niet met een beschadigd stroomsnoer of wanneer de unit is gevallen of anderszins beschadigd is, tot een gekwalificeerd elektricien het apparaat heeft onderzocht.
4. Als een verlengsnoer noodzakelijk is, zorg er dan voor dat dit geschikt is voor de gebruikte stroom en spanning. Snoeren die geklassificeerd zijn voor een lager vermogen dan deze apparatuur, kunnen te warm worden. Zorg ervoor dat het snoer zodanig wordt neergelegd dat het niet mogelijk is erover te struikelen of eraan te trekken.
5. Stekker altijd uit het stopcontact halen wanneer het apparaat niet in gebruik is. Alleen ontkoppelen door de adapterstekker te pakken en deze uit de wandcontactdoos te trekken. Nooit aan de kabel trekken om de adapter uit de wandcontactdoos te trekken.
6. Niet onderdompelen in water. Als de unit waterschade oploopt, niet gebruiken tot de unit geïnspecteerd is door een gekwalificeerd elektricien.

Instelling & Bediening

1. Verwijder de lichtbak uit de verpakking en de beschermende plastic hoes. Bewaar de LightPad altijd in deze hoes om deze krasvrij te houden.
2. Steek het netsnoer van de LightPad in een stopcontact.
3. Schakel de stroom in; de schakelaar bevindt zich rechts bovenaan de lichtbak.

Onderhoud

Reiniging

Reinig het acryl oppervlak en de aluminium zijanten met een zachte doek en een niet-schurend reinigingsmiddel. Breng geen reinigingsmiddel direct op LightPad aan, daar dit in de unit kan sijpelen.

Productgarantie

Alle LightPads van Artograph® worden gedurende één jaar vanaf de datum van aankoop door de eerste koper gegarandeerd tegen alle defecten in materiaal en vakmanschap. Enig onderdeel van de apparatuur dat defect raakt bij normale installatie en gebruik zal door Artograph® worden gerepareerd of vervangen zonder kosten voor arbeidsloon en materialen, onder voorwaarde dat de apparatuur binnen deze periode franco wordt geretourneerd naar onze fabriek. Alle retouren vereisen een RETOUR AUTORISATIENUMMER. Producten die zonder autorisatie worden ontvangen, worden teruggestuurd. Apparatuur die onder garantie gerepareerd of vervangen wordt, zal franco worden teruggestuurd. De garantie voor gerepareerde of vervangende onderdelen is gelijk aan die van de oorspronkelijke garantie. Deze garantie is niet van toepassing voor apparatuur die is onderworpen aan misbruik, ongeval, of veranderingen, noch voor apparatuur die onjuist is geïnstalleerd of bedraad op een wijze die niet conform de meegeleverde gedrukte instructies is.

U kunt uw Artograph product ook online registeren op www.artograph.com